

Řízení bazénu kompletní vyhotovení a konfigurace.

ready



dinotecNET+ ready

Více funkcí, větší komfort, promyšlená technika

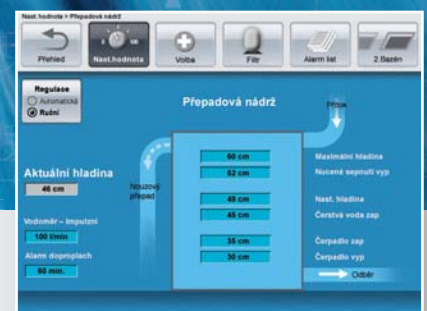


Připravený k zapojení propojené a předmontované na umělohmotné desce rychlomotážní

Pro venkovní i vnitřní bazén až do cca. 150 m³ objemu bazénu

ready

dinotec Bussystem



Funkce, odtoky a nastavení jsou názorně zobrazeny.

Kvalitu vody pevně v rukách

„ready“ znamená, hotové nalažené zařízení pro řízení vašeho bazénu. Dostanete systémovou kalkulovanou sestavu. Díky moderní bustechnice náklady pro instalaci NET+ minimální. „Myslíci systém“ je v technologii, tradičním systému, funkčním rozsahu a to v komfortním provedení.

Přitom máte maximální úsporu místa k individualizaci.

Systém dokonce nechává možnost volné údržby vody- pouze musí být připojen k odpovídající měřící sadě. Nad tím nejlepší možný systém díky možnosti dále rozšiřovat.

Všechny modely jsou vybaveny barevným 5,7“ Touchscreen.

Logická menu struktura umožňuje jednoduchou obsluhu. Všechny procesy a parametry jsou názorně zobrazeny.

Dávkování prostředku pro údržbu vody uskutečňuje exat. regulované přes busřízeným hadičkovým dávkovacím čerpadlem odolným krokovým motorem.



Díky barevnému řešení je stav hladiny v kanystru vidět na první pohled: modrá vše v pořádku.

Žlutá, „Reserva“ musí být doplněno.

Červená pozor, nádrž je prázdná.

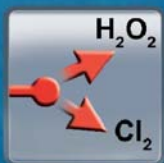
Vše včetně! Funkce a přednosti na první pohled



Lepší kvalita vody, měření a regulace veškeré hygienické parametry.



Party-Modus, úprava vody běží také mimo nastavený provozní čas a zaručuje optimální kvalitu vody.



Volba údržby vody: bezchlorová (Poolcare) nebo chlorová.



Dovolenkový modus: energii šetřící provoz. Aktivace a autom. návrat k normálnímu provozu pomocí funkce kalendář.



Podle potřeby použít prostředek pro údržbu vody.



Solární-teplotní regulátor k ohřevu bazénové vody pomocí solárního absorčnického systému.



Řízení filtrace pro filtr s filtračním čerpadlem od 230/400 V až 4 kw s integrovaným časovým spínačem pro filtrační čas.



Solární-teplotní regulace k nočnímu ochlazení bazénové vody pomocí solárního absorčnického systému.



Hadičkové dávkovací čerpadlo, busřazeným, s odolným krokovým motorem.



Grafické znázornění, informace na první pohled, jednoduchá obsluha.



Hadičkové dávkovací čerpadlo se zabudovaným hlášením stavu kanystrů (v cm) zabudované spínací hodiny pro čas chodu filtrace.



Časově hlídané dávkování k zabránění nekontrolovanému dávkování.



Úsporné zacházení s finančními prostředky.



Uložení veškerých měřených dat přes 1 rok.



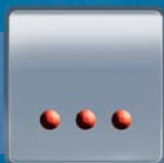
Rozšiřovatelný k následným změnám.



Připojení na PC, Router, tiskárnu; přímo přenos dat také na DSL.



Topení: měření teploty bazénu a regulace teplotního oběhového čerpadla/3-cestným-ventilem.



A více...

Větší individualita, větší komfort: možné funkce



Druhý, větší Touchscreen k (dálkovému-) řízení vašich veškerých zařízení v bazénové hale nebo jiné místnosti.



Máte ještě whirlpool? Žádný problém s dinotecNET+ ready měření, řízení, regulační technika pro druhý bazénový okruh.



Řízení vašich atrakcí jako např. protiproud, masážní trysky nebo osvětlení s řízením atrakcí pro 3 atrakce a 1 reflektorová lavice (až 600W). Pouze ve spojení s druhým Touchscreen.



Přístup s celého světa. Dotaz a nastavení aktuálních hodnot rovněž hlášení alarmů vašeho zařízení přes SMS.



pevné připojení na telefonní síť. Plná možnost přístupu do funkčního systému přes



Zlepšete vaši filtraci pomocí vločkování! Vločkovací stanice řízená pře bus , 3 – 3000 ml/h.



Řízení přepadové nádrže pro bazén s přepadovými žlábků. Hydrostatické měření výšky hladiny.



Řízení čištění žlábků vstup pro klíčový vypínač.



Automatický filtrační zpětný proplach s osvětleným displejem pro dimese ventilu 1 1/2", 2" oder 3".

ready

Technická data:

Napětí:	85 – 265 V/AC (48-63 Hz)
Příkon:	50 VA
Ochrana:	IP 65
Rozměry pouzdra (Š x V x H) :	cca. 500 x 300 x 150 mm
Váha:	cca. 2,5 kg
Povolená okolní teplota:	až +50 °C
	-20 °C ažs +65 °C
Povolená vlhkost vzduchu:	max. 90 % při +40 °C (nekondezační)
Teplota skladování pH elektrody	-5 °C až + 40 °C
Regulační výstup:	Proportionalní přes Bus
Obsluha:	přes Touchscreen
Ukazatel:	Barevný grafický displej 640 x 480 px
Jazyk:	Vícejazyčný
Montážní deska:	s rychlou předmontáží předmontováno 690 x 690 mm

Poolcare (aktivní kyslík) měření a regulace \vyhotovení Poolcare,bezchlorová):

Oxidační prostředek:	Potenciostatické s Poolcerovou elektrodou (3 elektrodový systém)
Měřicí oblast:	0 – 99 mg/l Poolcare
Zrušení:	1 mg/l
Druh regulace:	PID
Trvalé hlídání dávkování:	nastavitelné
Kontrola elektrod:	Pomocí vyvážení strmosti (hlídání strmosti)
Kalibrace:	ručně přes měření skutečný stav Poolcare a odtok z měřící cely nebo do bazénu

Měření a regulace chloru (vyhotovení chlor)

Oxidační prostředek:	Potenciostatické s chlorovou elektrodou (3 elektrodový systém)
Měřicí oblast:	0,0 – 4,0 mg/l Chlor
Zrušení:	0,01 mg/l
Druh regulace	PID
Trvalé hlídání dávkování:	nastavitelné
Kontrola elektrod:	Pomocí vyvážení strmosti (hlídání strmosti)
Kalibrace:	ručně přes měření skutečný stav volný chlor a odtok z měřící cely nebo do bazénu

pH měření a regulace dílčí:

pH měření:	přes sdružený měřicí řetěz s KCL náplní
Měřicí oblast:	0 – 14 pH
Zrušení:	0,01 pH
Směr regulace pH:	pH zvýšit/pH snížit (přestavitelné)
Trvalé hlídání dávkování:	nastavitelné
Kompenzace teploty	Ano
Hlídání strmosti:	Ano
Kalibrace:	ručně s kalibračním roztokem pH 7,0 a pH 4,0
Kontrola elektrod:	Pomocí vyvážení strmosti a posunutí nulového bodu strmost a nulový bod hlídán

Alarm:

Alarmové relé (sběrný alarm) s beznapěťovým přepínac

Dávkovací čerpadlo

dinodos START LEVEL BUS	Až června 2008 bude dinotecNET+ ready System s hadičkovým dávkovacím čerpadlem Easydos CONCEPT dodáváno.
Druh čerpadla:	Hadičkové dávkovací čerpadlo
Motor:	Krokový motor, Schrittmotor, bez opotřebení
Výkon:	max. 8,5 l/h, Při protitlaku max. 1,5 bar (nastavitelné 10 – 100 %)

Řízení filtrace:

Spínací hodiny:	Týdenní spínání volně nastavitelné, max 20 možností
Zpětný proplach:	Ručně, možnost automatický (s automatikou zpětného proplachu Combitrol IMPULS)

Teplotní regulace

Oblast sepnutí:	+5 °C až +40 °C
Spínací výstup (topení)	Beznapěťový přepínací kontakt
Kolektorová sonda:	Možnost -50 °C bis +150 °C
Spínací výstup (Solární):	Beznapěťový přepínací kontakt
Solární zapojení:	V menu nastavitelné



Váš dinotec odborný dodavatel:

*Snímek v pozadí:
obrázek vody Nr. 1
umělec:
Thomas Kuhn*

dinotec konzult czek

Štúrova 35

CZ- 41501 Teplice v Čechách

Tel.: +42 (0) 417 884 168

Fax: +42 (0) 417 534 651

E-mail: dinotec@mbox.vol.cz

www.dinotec.de

Omyl a technické změny jsou vyhrazeny! 03/2010