



dinotec
Water & Pool Technology

Funktionalitet som hänför.
Teknik som sänker kostnaderna.



AquaTouch+

Mät-, regler- och doseringsteknik baserad på
den modernaste bussteknologin.



Bara njut av det bästa vattnet!

Inklusive! Funktioner och fördelar



Bäst vattenkvalitet, mät och reglera samtliga hygienparametrar.



Chockklorering initieras via timer eller manuellt.



Reglering även av en andra och tredje bassäng.



Fjärrservice, fjärrstyrning via visuell mjukvara VNC t.ex. per iPad eller iPhone.



Kan expanderas för framtida behov.



Ställbar flockmedelsdosering.



Grafisk display för en bra överblick med all information. Intuitiv användning.



Trendvisualisering av uppmätta parametrar baserad på loggen, stor och i färg.



Omfattande gränssnitt för modbus TCP-, SPS S7-, EIB/KNX- och dinowin-anlutning.



Fritt val av vattenvård: klor, klorfritt eller brom.



Loggning av samtliga mätvärden under en 1-års-period.



Tryckfast mätcell "universell fm" med flödeskompensation och automatisk rengöring av elektroder (AER).



Anslutning till PC, router, skrivare; direkt dataöverföring även per DSL.



ECO-drift via en integrerad timer.

Varför gillar verksamhetsansvariga AquaTouch+?

"...min anläggning måste fungera, AquaTouch+ uppfyller vårt helhetskonceptets höga krav."

"...Wellness betyder en vattenkvalitet på topp. Det är en framgångsfaktor för oss. Med AquaTouch+ är vi där."

"...fjärrservicen sänker våra servicekostnader."

"... tack vare loggfunktionen uppfyller vi kraven på dokumentation och behöver endast en ytterligare kontrollmätning per dag."



Flerspråkig.



Kan kompletteras.



Med mera...



Översikt och kontroll helt och hållet

AquaTouch+ hör till den nyaste generationen av mät-, regler- och doseringsutrustning. Anläggningen har utvecklats baserat på den modernaste bussteknologi och förenar funktionalitet, pålitlighet och

modern mät-, regler- och doseringsteknik samt intuitiv användning och enkel översyn i ett system.

Beroende på kraven är det möjligt att integrera mätning och reglering av upp till 3 bassänger i systemet. Ytterligare funktionsenheter kan enkelt kompletteras som en ny modul i styrenheten och anslutas i fältbussen.

AquaTouch+ systemet har utvecklats tillsammans med proffsanvändare och uppfyller krav från badmästare, verksamhetsansvariga, kommuner, hotell, anläggningsinstallatörer, planerare och vattentekniker.

AquaTouch+ används i sammanhang där vattenkvaliteten är betydelsefull. Anläggningen mäter och reglerar, beroende på konfiguration, pH, fritt klor, totalt klor, klorfritt, brom, redox-spänning, konduktivitet och temperatur.

AquaTouch+ är flexibel och anpassningsbar, anläggningen växer med användarens krav.

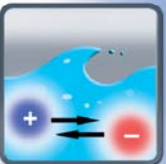
Val



ECO-drift enligt DIN19643 och styrbar via en integrerad timer.



Mätning av totalt klor.



Mätning av konduktivitet.



Reglering av bassängens vattentemperatur.



Åtkomst överallt.
Inhämtning och justering av aktuella värden samt larmnotiser per email.



Nätverksskrivare för anslutning till LAN-gränssnitt.



WLAN router



dinotec VPN Box för en säker internetförbindelse eller som UMTS modem.



Utvärdering av mätvärden från en klorgasdetektor (0/4 – 20mA).

Varför gillar planerare AquaTouch+?

"...genom en flexibel och utbyggbar bussteknologi är mina projekt väl rustade för framtiden."

"...bra förhållande mellan pris och prestanda."

"...tack vare ECO-driften uppfyller jag kundens önskemål om låga driftskostnader."

Mätning och styrning av upp till 3 bassänger.



Planera och konfigurera bassäng för bassäng...

Systemrelaterade val

Oberoende av antalet bassänger.
Behöver endast väljas en gång för alla.

ECO-drift enligt DIN 19643-1: 2012-11

Email notiser

Datatransfer till det fasta nätet, telefonmodem.

Extern nätverksskrivare för anslutning till det integrerade gränssnittet.

Anslutning till dinowin.

Varför gillar byggare av anläggningar AquaTouch+?

"...det är enkelt att ställa in och ändra parametrar. Det sparar tid."

"...fjärrservice förväntas alltmer från kunder."

"...ett blick på trendvisualiseringen och notislistan räcker och jag vet vad som pågår."

Huvudbassäng 1

Mätteknik

Mätcell "universell fm" 5/3 för kl, pH, Rx, temperatur och flödesmätning.

Mätcell "universell fm" 4/2 för kl / klorfritt, pH, Rx, temperatur och flödesmätning.

Mätning av konduktivitet.

Mätning av totalt klor.

Val

EIB / KNX, skicka email, dinowin.

Nivåmätare i behållaren.

Dosering

Slangdoseringspump dinodos START LEVEL BUS inklusive nivåmätare i behållaren

Membrandoseringspump dinodos DDE och slangdoseringspump dinodos START upp till 14l/h

Membrandoseringspump från 16 l/h dinodos H221 / H226

Klorgasstyrning Servodos ergo



Varför gillar byggare av anläggningar AquaTouch+?

"... ju större anläggning, desto större blir kostnadsbesparingarna som kan realiseras för kunden."

"... det är fantastiskt att kunna anpassa flockmedeldoseringen till pumpkapaciteten."

AquaTouch+

Huvudbassäng 2

Mätteknik

Mätcell "universell fm" 5/3 för kl, pH, Rx, temperatur och flödesmätning.

Mätcell "universell fm" 4/2 för kl / klorfritt, pH, Rx, temperatur och flödesmätning.

Mätning av konduktivitet.

Mätning av totalt klor.

Val

EIB / KNX, skicka email, dinowin.

Nivåmätare i behållaren.

Dosering

Slangdoseringspump dinodos START LEVEL BUS inklusive nivåmätare i behållaren

Membrandoseringspump dinodos DDE och slangdoseringspump dinodos START upp till 14l/h

Membrandoseringspump från 16 l/h dinodos H221 / H226

Klorgasstyrning Servodos ergo

Huvudbassäng 3

Mätteknik

Mätcell "universell fm" 5/3 för kl, pH, Rx, temperatur och flödesmätning.

Mätcell "universell fm" 4/2 för kl / klorfritt, pH, Rx, temperatur och flödesmätning.

Mätning av konduktivitet.

Mätning av totalt klor.

Val

EIB / KNX, skicka email, dinowin.

Nivåmätare i behållaren.

Dosering

Slangdoseringspump dinodos START LEVEL BUS inklusive nivåmätare i behållaren

Membrandoseringspump dinodos DDE och slangdoseringspump dinodos START upp till 14l/h

Membrandoseringspump från 16 l/h dinodos H221 / H226

Klorgasstyrning Servodos ergo



Sätt i busskabeln, färdigt!
Anslutning av mätcellen är klar inom
några sekunder.



Överblick av alla viktiga
parametrar.
Färgdisplay med
systemnotiser indelad i grön,
gul och röd.



Din investering i AquaTouch+

- ⚡ Bra valuta för pengarna.
- ⚡ Ju större bassänganläggningar desto större besparingar är möjliga.
- ⚡ Snabb montering tack vare enkel bussteknologi.
- ⚡ Enkelt och snabbt att ta i drift.

AquaTouch+ driftsbesparingar

- ⚡ Tack vare Economy-drift finns det möjlighet till att sänka driftskostnader för energi och vattenvård.
- ⚡ Med dinotec flockmedel reducerar du behovet upp till 50 %. Flockmedeldoseringen är justerbar och anpassningsbar till cirkulationspumpen.
- ⚡ Tack vara fjärrservice sparar du servicekostnader och reducerar perioder av totalstopp.
- ⚡ Du sparar arbetstid: tack vare kontinuerlig mätning och loggning behövs endast 1 kontrollmätning per dag.

AquaTouch+ besparingar i framtiden

- ⚡ Tack vare ett flexibelt system kan anläggningen expanderas utan problem. Du bygger på dina investeringar.
- ⚡ Framtida utvecklingar i teknologin kan i regel integreras efterhand.



Utöka systemet till en andra bassäng?
Sätt i modulen, konfigurera systemet. Klart!

Varför gillar kommunen AquaTouch+?

"...jag kollar först om systemet uppfyller alla krav från våra tekniker. Detta löser AquaTouch+ på ett föredömligt sätt."

"...vi har flera anläggningar. Tack vare fjärrstyrningen kan vi övervaka dem centralt."

"...på grund av en hög driftssäkerhet."

"...inte bara investeringen men även kontinuerliga kostnader är viktiga. Eco-driften sparar pengar dagligen."



Tre accessnivåer säkrar systemet.

En logisk menystruktur och de grafiska piktogrammen tillåter en intuitiv användning av systemet.



d i n o t e c b u s s y s t e m

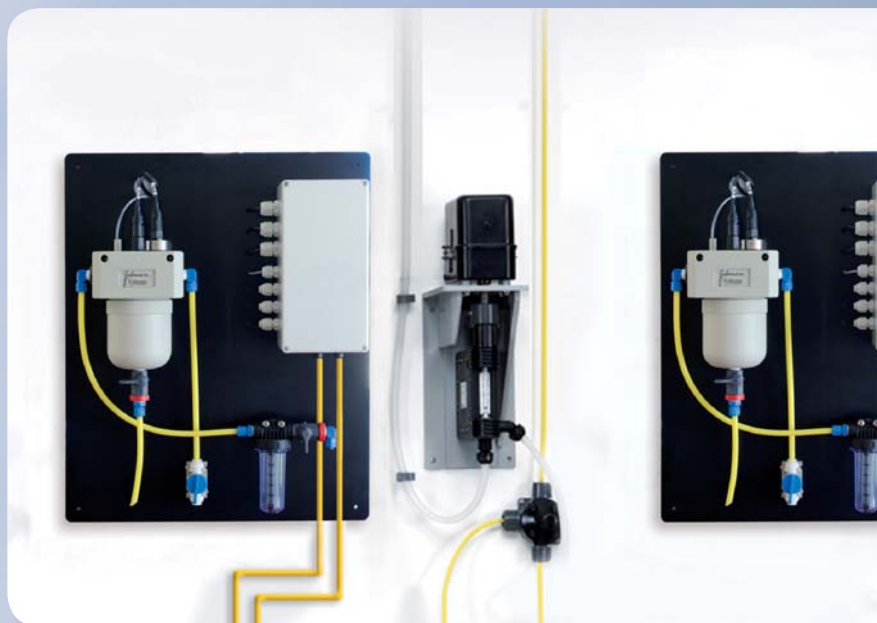
Economy drift

Systemet ger möjlighet att sänka cirkulationsbehovet ifall fastsatta hygienvärden (enligt DIN 19643) är uppfyllda över en fastlagd period. Vattenkvaliteten kan då styras enligt anpassade börvärden. Detta sparar mycket energi och vattenvårdsprodukter under natten och i perioder med låg badbelastning.

Beprövad mätteknik

AquaTouch+ tekniken tillåter användning av öppna och slutna mätcellsystem. Alla viktiga parametrar så som pH, fritt klor, totalt klor, klorfritt, brom, redox, konduktivitet och temperatur registreras med hög precision.

Potentiostatiska mätningen (3-elektroners-princip) hör till de bästa och ledande mätteknikerna på marknaden och kännetecknas av ett högt nollvärde och mätstabilitet.



Fast och exakt: dinotec klorelektroder servas på under 2 minuter och är omedelbart därefter användbar. Den selektiva mätningen levererar värderesultat med hög precision opåverkade av andra medier.

Bara njut av det bästa vattnet!

Doseringsteknik



Intelligent: dinodos START LEVEL BUS slangdoseringspump med kontinuerligt nivåmätning.



Robust: dinodos START slangdoseringspump med kontinuerligt driffast motortakt.

Så här doserar proffs:

Absolut viktigast vid dosering är pålitlighet och precision. Kontinuerlig försörjning med vattenvårdsprodukter säkerställer en oavbruten drift av anläggningen. Även vid utgasande medel som klor m.m. säkerställer dinotec system optimal dosering och kontinuerlig drift.

Ett exakt arbetande doseringssystem är en väsentlig bas för en perfekt vattenkvalitet. Dessutom är det en betydelsefull faktor för att reducera förbrukningen av vattenvårdsprodukter. dinotec system utmärker sig genom ett brett spektrum av dosering mellan 1 ml/h upp till 210 l/h och möjliggör på detta sättet viktiga besparingar.



Tyst: synkronmotorpump dinodos DDE, lämplig vid högt tryck upp till 10 bar.





Stark:
Membrandoseringspump
H 221 / H226 för en hög
cirkulation upp till 210 l/h.



Kompakt:
Klorgasdosering
Servodos STEPTRONIC,
exakt dosering, enkelt att
montera.



Förbättra din filterkapacitet genom flockning!
Flockmedeldoseringsstation
busstyrd 0 – 1200 ml/h.



**Nivåmätning i behållaren
(i cm). Larmnotis via
systembuss.**



**Dinodos START LEVEL BUS Slangdoseringspump med
integrerad nivåmätning i behållaren (i cm). Larmnotis via
systembuss.**



**Membrandoseringspumpar
med olika prestandanivåer.**



Exakt klorgasdosering

Varför gillar badmästare AquaTouch+?

"... jag har en bra överblick över alla parametrar."

"... enkel användning."

"...trendanalysen över en 1-års-period är viktig för
hälsomyndigheten"

"...nivåmätning i behållaren sparar onödiga vägar
till teknikrummet."

"...genom fjärrkontrollen kan jag styra systemet
utan att underlåta mitt tillsynsansvar."

"...systemet måste bara fungera, därför är jag
övertygad av AquaTouch+."

Funktioner och val



Huvudbassäng 1

1

Huvudbassäng 2

2

Huvudbassäng 3

3

Kännetecken för den väggmonterade systemenheten för desinfektion och dosering:

Central processmanager.

Styrning för upp till 3 bassänger.

Användning via en 5,7" touch färgdisplay.

Logisk menystruktur för en intuitiv användning.

Lösenords skyddar mot obehörig användning.

Konfigurationsmeny för att välja mätvärden, doseringsteknik och andra funktioner.

Mätning av klor / klorfritt, pH, redox, konduktivitet, totalt klor och temperatur.

Automatisk rengöring av elektroder till den potentiostatiska mätelektroden (AER).

Temperatur, pH-värde och flödeskompensation (universell fm) av klorvärdet, temperaturkompensation av pH-värdet.

Chockklorering initieras via timer eller manuellt.

ECO-modul tvångsstyrd eller enligt DIN norm 19643 (utgåva 2012) med DIN kontakt med inställning av ECO-läge via timern.

Loggning av mätvärden av gaslarmsystem (0/4-20mA). Inställning av tröskelvärden, integration i notislista, datalog och larmrelä.

Nivåmätning av behållaren via dinotec START LEVEL BUS doseringspump eller CLM-modul.

Integration av parametrar för flockmedelsdosering via dinotec START LEVEL BUS-pumpar.

Journal för loggning av mätvärden och notiser över en 1-års-period.

Stor trendvisualisering för hygienparametrar.

Registrering av alla börvärden (även flera börvärdesatser) på USB-minne.

Ethernet anslutning för

- Fjärrservice, fjärrstyrning via intranet LAN, WLAN / Internet (DSL, UMTS etc.).
- Dataöverföring via P24-protokoll till Siemens S7.
- Dataöverföring via modbus TCP.
- Anslutning till EIB / KNX.
- Nätverksskrivare för att skriva ut hygienparametrar.

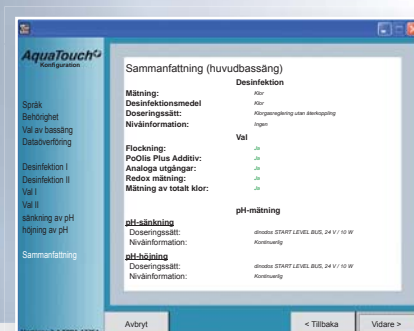
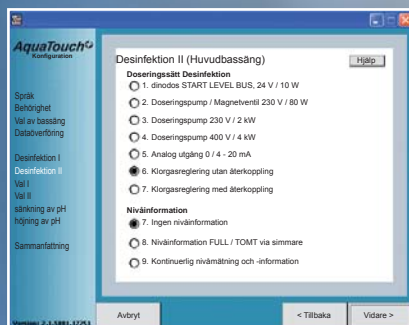
Valbara analoga utgångar för utdata av hygienparametrar.

Konfiguration



Med hjälp av konfigurationsassistenten konfigureras AquaTouch+ för alla 3 bassänger inom några minuter.

Välj, klicka, fortsätt



Sammanfattningen ger möjlighet till en sista kontroll

Mätvärden/ -områden / - och – noggrannhet	Klor	0,01 - 4,00 ppm	0,01 ppm
(per bassäng vid max 3 bassänger)	Totalt klor	0,01 - 4,00 ppm	0,01 ppm
	pH	0 - 14 pH	0,01 pH
	Redox	0 - 1000 mV	1 mV
	Konduktivitet	0 - 200 ms	≤ 0,5 % av mätvärdet
	Temperatur	0 - 60 °C	1 °C
	Mätvattenbrist.		
	Temperaturkompensation av pH-mätning.		
	Temperatur-, pH- och flödeskompensation (universell fm) av klormätningen.		
Reglerbeteende	P-, PI- eller PID-reglering kan väljas.		
Reglerutgångar	proportionell via buss		
Digitala ingångar (per bassäng)	Återkoppling ställmotor, notis slut på klor, pH, flödesvakt / doserstopp, ECO-drift		
Digitala utgångar (per bassäng)	5 potentialfria utgångrelän för klor (ställmotor, impulsfrekvens, impuls längd, på/av), sänka och höja pH (impuls längd, impulsfrekvens, på/av, larm)		
DIN-kontakt (val)	DIN-kontakt för start av ECO-läge enligt DIN19643 (utgåva 2012)		
Analoga ingångar (per bassäng, val)	4 analoga ingångar för cirkulation (för att anpassa flockmedelsdosering), mätning av totalt klor, mätning av konduktivitet, och registrering av värden av en gaslarmapparat (endast i bassängmodul 1).		
Analoga utgångar (val)	För överföring av mätvärden för klor, pH, redox, temperatur.		
Nivåmätning i behållaren (val).	Nivåmätning i kemikaliebehållare upp till 1,5 m höjd, upplösning 1 cm.		
Moduler	RM5, UIM8 m.fl. (hänvisar till teknisk data av de olika modulerna). Plats för möjliga extramoduler.		
Gränssnitt	Ethernet för koppling till intranet (LAN/WLAN), internet, router för dataöverföring via modbus TCP, EIB/KNX, P24-protokoll. USB-anslutning för arkivering av data och för att spara börvärden.		
Systemenhet	Plastkåpa, skyddsklass IP65		
Dimensioner systemenhet	500 x 300 x 150 mm (B x H x D)		
Vikt	ca 2,5 kg		
Användning	via touch färgdisplay 5,7"		
Upplösning display	640 x 480 pixel		
Nätspänning	85 - 265 V/AC, 48-63 Hz		
Energiförbrukning	50 VA		
BUSS-spänning	24 V DC		
Områdesförhållanden	Arbetstemperatur: +5 till +50°C Lagringstemperatur: -20 till +65°C		
Relativ luftfuktighet	max 90 % vid 40°C, ingen kondens		

Varför gillar verksamhetsansvariga AquaTouch+?

"...vi växer och AquaTouch+ växer med våra krav. Detta sparar kostnader och tid."

"...pga att jag kan sänka driftskostnader utan att sänka vattenkvaliteten tack vara Eco-driften."

"...det övertygar att jag kan utöka funktionerna från ett rent mät-, regler- och doseringssystem till en styrning av hela min anläggning."

"... jag kan även styra min nuvarande doseringspump via den kontinuerliga regulator."



Din dinotec återförsäljare:

Chemoform Scandinavia AB

c/o Tysk-Svenska Handelskammaren
Box 271 04
102 52 Stockholm
SWEDEN

Tel +46 (0) 8 55 92 20 55

Fax +46 (0) 8 55 92 20 29

chemoform.scandinavia@chemoform.com

www.chemoform.se

Med reservation för felskrivningar och tekniska ändringar! 10/2014